



# FILTRYEURO<sup>5</sup>

Twoja decyzja to czyste środowisko dla Twoich dzieci

**Marka FILTRYEURO5 jest częścią firmy ATUT Sp. z o.o.**

Firma ATUT jest rodzinną firmą inżynierską, czynnym przewoźnikiem, z polskim kapitałem. Istniejemy na rynku od 1987 roku. Angażujemy się w działania na rzecz Zielonych Stref w Polsce, zmian ustawodawstwa dotyczącego modernizacji pojazdów z silnikiem diesla. Ze względu na osobiste znajomości i prowadzenie przedstawicielstwa kilku europejskich producentów filtrów, kojarzymy z nimi klientów oraz producentów pojazdów drogowych, rolniczych, a także maszyn roboczych w Polsce, Afryce i Azji, zainteresowanych podwyższeniem klasy emisji spalin.

**Przedsiębiorstwo Upowszechniania Postępu Technicznego i Organizacyjnego ATUT Sp. z o.o.**

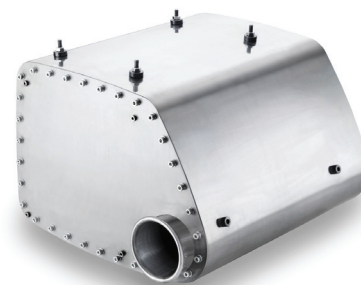
ul. Zwierzyniecka 10, 60-813 Poznań  
Biuro Obsługi Klienta czynne (11.00-17.00)  
biuro@filtryeuro5.pl  
www.atut.filtryeuro5.pl

tel/fax +48 61 8 530 649  
tel/fax +48 61 8 518 566  
mob. +48 663 115 208 (9.00-18.00)

Filtry cząstek stałych i systemy oczyszczania spalin, zgodnie z ustawodawstwem Unii Europejskiej, pozwalają na podniesienie norm emisji spalin silników diesla do poziomu EURO 4 i EURO 5. Nasze filtry pasują do większości pojazdów poruszających się po Europie oraz maszyn roboczych, rolniczych i budowlanych.

### ZALETY PRODUKTU:

- przyjazny dla środowiska
- zgoda na wjazdy do Zielonych Stref Miast Europy
- niskie obciążenie środowiska przy produkcji; filtry zbudowane są z materiałów podlegających recyklingowi
- eliminacja zanieczyszczeń typu cząstki stałe (CO, HC, NOx), potwierdzona przez certyfikaty KBA, VERT, RDA i inne w zależności od producenta.



Przykładowy wygląd filtra, dla pojazdu ciężarowego marki MAN. Instalacja filtrująca różni się w zależności od komplectacji i marki pojazdu.

## FUNKCJONALNOŚĆ, KTÓRA WYRÓŻNIA NASZE FILTRY:



### MONTAŻ

- szybkość i prostota samodzielnego montażu
- łatwe podłączenia filtra do kołnierzy śrubowych
- możliwy montaż przez mobilnych serwisantów lub w sieci warsztatów partnerskich na terenie całej Polski.



### CZYSZCZENIE

- możliwość samodzielnego czyszczenia
- czyszczenie gruntowne przez wypalanie po przekroczeniu 150.000 km
- czyszczenie okresowe sprężonym powietrzem dopiero powyżej 40.000 km



### OBSŁUGA

- instrukcja obsługi w języku polskim oraz telefoniczny serwis montażowy
- ciągłe monitorowanie ciśnienia i temperatury na konsoli kierowcy oraz zapis na karcie pamięci SD



### WYKONANIE

- struktura wewnętrzna filtra wykonana przez światowego producenta chemii przemysłowej
- profesjonalne kable na złączach motoryzacyjnych
- do elementów obudowy użyto stali kwasoodpornej



### OSZCZĘDNOŚCI

- niższe opłaty od środków transportu i emisji spalin w Polsce
- obniżone opłaty drogowe w systemie ViaTOLL w Polsce i Europie (m.in. w Czechach, Słowacji, Austrii, Szwajcarii)

